

補足説明資料 FY25 中間期決算 Interim Financial Results for FY25: Supplemental Information

みずほフィナンシャルグループ
Mizuho Financial Group

2025年11月
Nov 2025

ともに挑む。ともに実る。



目次 Contents

	会社概要	Company Overview	P.3
	エンティティストラクチャー	Legal Entity Structure	P.5
	主要子会社・関連会社	Major Subsidiaries & Affiliates	P.6
	保有株式	Stock Portfolio	P.9
	リスク管理	Risk Management	P.10
	リーグテーブル	League Tables	P.11
	コーポレート関連	Corporate Information	P.13
	国内関連	Domestic Business	P.14
	海外エクスポージャー関連	Overseas Exposure	P.16
	信託ビジネス関連	Trust Business	P.18
	証券ビジネス関連	Securities Business	P.19

会社概要

Company Overview

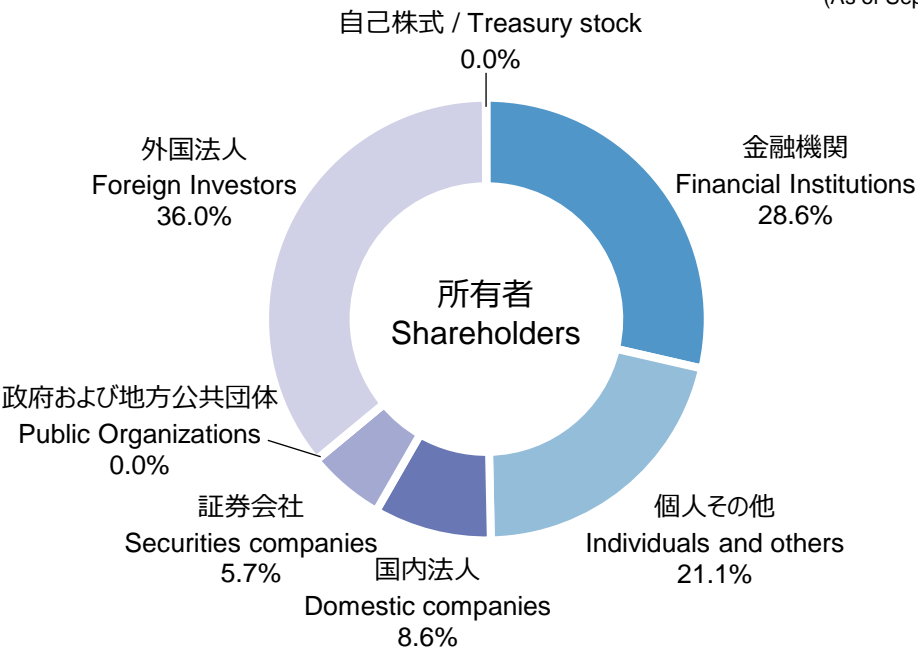
会社概要 / Company Overview

(As of Sep-25)

商号 Company Name	株式会社みずほフィナンシャルグループ Mizuho Financial Group, Inc.
上場証券取引所 Stock Exchange	東証プライム / Tokyo Stock Exchange (Prime Market) (8411) ニューヨーク / NYSE ¹ (MFG)
代表者 Representative	執行役社長 グループCEO 木原 正裕 Masahiro Kihara, President & Group CEO
従業員数 No. of Employees	65,708 内 正社員 / o/w full time employees: 53,256 エンティティ別 / By Entity ² BK: 33,259 TB: 4,200 SC: 8,636 RT: 3,463
店舗及び拠点数 No. of Offices	国内 / Japan: 722 (BK 467, TB 40, SC 215) 海外 / Outside Japan: 106 offices in 33 countries & regions エンティティ別 / By Entity: BK 82, TB 1, SC 17, AM-One 3, RT 3 地域別 / By Region: Americas 33, EMEA 22, APAC 51
発行済普通株式数 Issued Shares of Common Stock	2,489,848,522 (自己株式を含む / incl. treasury stock)

所有者別割合 / Breakdown of Shareholders

(As of Sep-25)

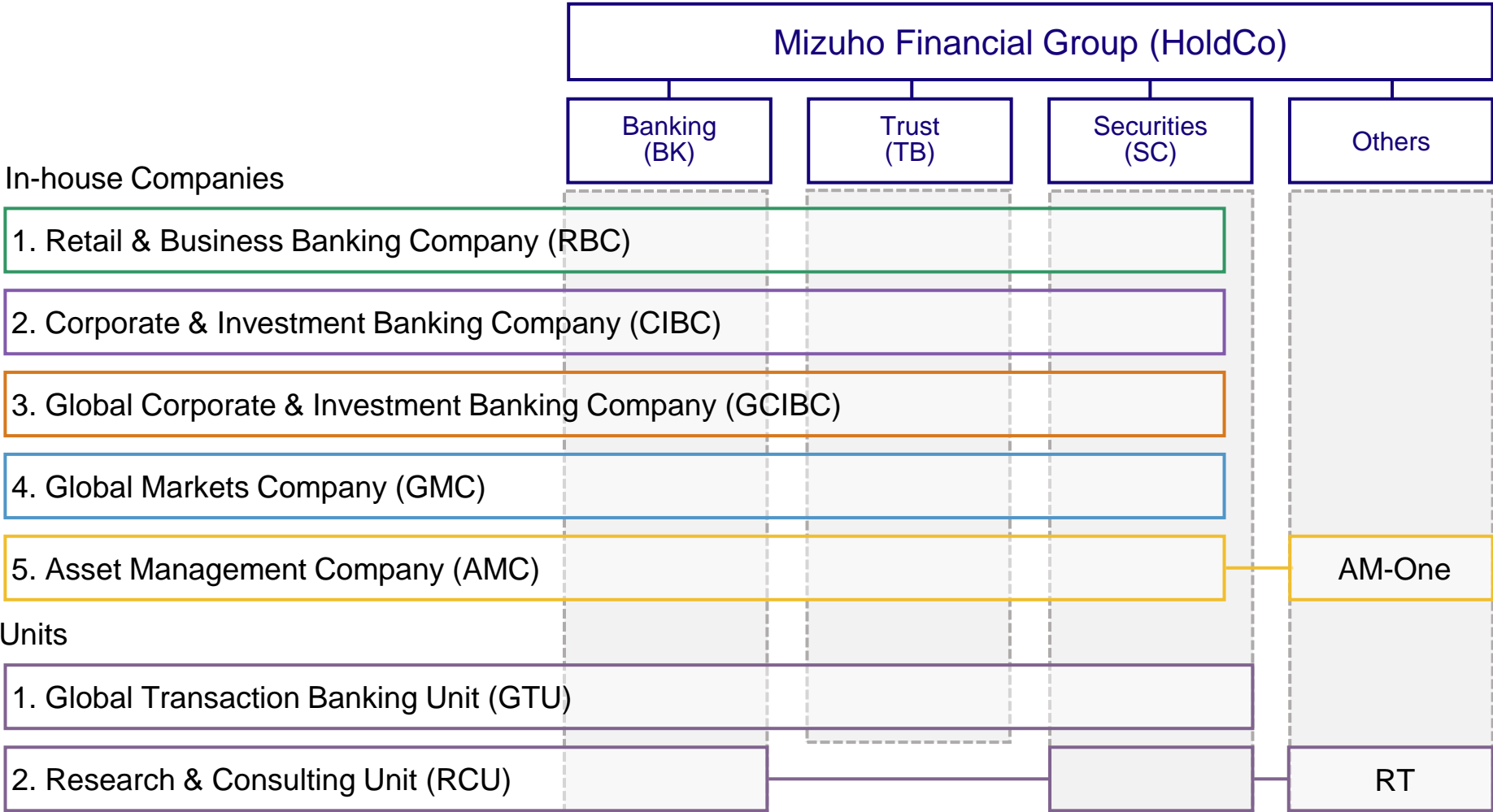


格付一覧 / Credit Ratings

(As of Nov 20, 2025)

	FG	BK / TB
S&P	A-	A
Moody's	A1	A1
Fitch	A-	A
R&I	AA-	AA
JCR	AA	AA

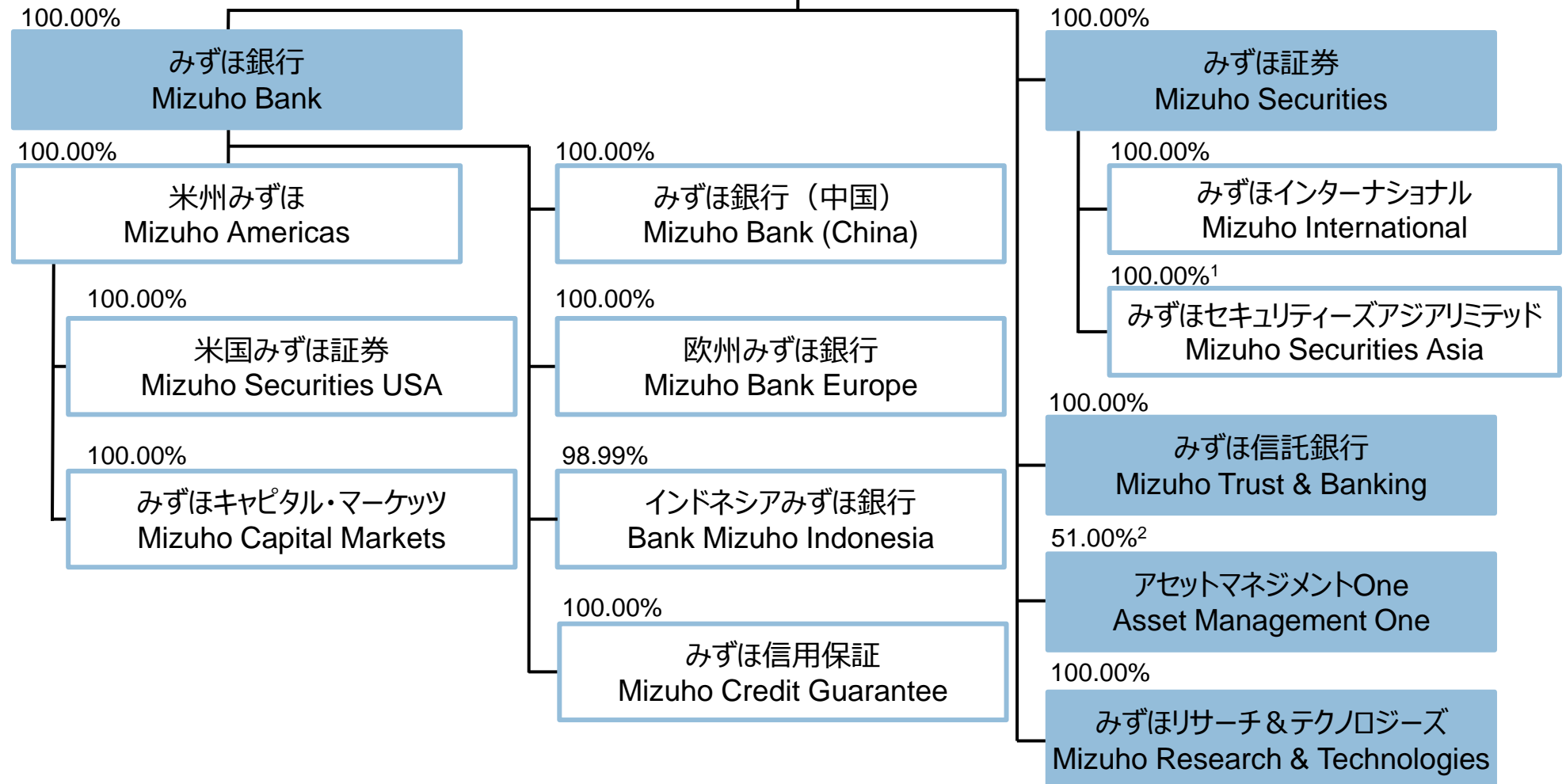
1. 米国預託証券（ADR）をニューヨーク証券取引所に上場 / ADRs (American Depositary Receipts) listed on the New York Stock Exchange. 2. 連結 / Consolidated



みずほフィナンシャルグループ
Mizuho Financial Group

注：パーセントは25年3月末時点の議決権の所有割合
(間接所有分を含む)

Note: Percentages indicate portion of voting rights as of
Mar-25 (incl. those indirectly held by subsidiaries)



1. BKによる議決権所有割合あり / Voting rights also held through BK. 2. 経済持分は70.00% / Portion of economic value is 70.00%.

主要な連結子会社（25/9末）（1） Major Consolidated Subsidiaries (Sep-25) (1)

名称 / Company Name	資本金 / Capital (百万円/ JPY M)	議決権の所有割合 Percentage of voting rights held (%)	うち議決権の子会社による間接所有割合 Of which indirectly held through subsidiaries (%)
（株）みずほ銀行 / Mizuho Bank, Ltd.	1,404,065	100.00	-
みずほ信託銀行（株） / Mizuho Trust & Banking Co., Ltd.	247,369	100.00	-
みずほ証券（株） / Mizuho Securities Co., Ltd.	125,167	100.00	-
みずほリサーチ＆テクノロジーズ（株） / Mizuho Research & Technologies, Ltd.	1,627	100.00	-
アセットマネジメントOne（株） / Asset Management One Co., Ltd.	2,000	51.00	-
みずほイノベーション・フロンティア（株） / Mizuho Innovation Frontier Co., Ltd.	490	100.00	-
みずほ信用保証（株） / Mizuho Credit Guarantee Co., Ltd.	13,281	100.00	100.00
みずほ不動産販売（株） / Mizuho Realty Co., Ltd.	1,500	95.05	95.05
みずほファクター（株） / Mizuho Factors, Limited	1,000	100.00	100.00
みずほキャピタル（株） / Mizuho Capital Co., Ltd.	902	65.00	65.00
ユーシーカード（株） / UC Card Co., Ltd.	500	100.00	100.00
みずほ第一フィナンシャルテクノロジー（株） / Mizuho-DL Financial Technology Co., Ltd.	200	60.00	60.00
みずほリアルティOne（株） / Mizuho Realty One Co., Ltd.	100	100.00	100.00
みずほグループサービスズ（株） / Mizuho Group Services, Ltd.	90	100.00	100.00
（株）UPSIDER ホールディングス / UPSIDER Holdings, Inc.	95	76.90	76.90

主要な連結子会社（25/9末）（2） Major Consolidated Subsidiaries (Sep-25) (2)

名称 / Company Name	資本金 / Capital		議決権の所有割合 Percentage of voting rights held (%)	うち議決権の子会社による間接所有割合 Of which indirectly held through subsidiaries (%)
米州みずほ / Mizuho Americas LLC	4,131	百万米ドル / USD M	100.00	100.00
欧州みずほ銀行 / Mizuho Bank Europe N.V.	4,891	百万ユーロ / EUR M	100.00	100.00
みずほ銀行（中国）有限公司 / Mizuho Bank (China), Ltd.	9,500	百万人民元 / CNY M	100.00	100.00
みずほキャピタル・マーケット・エルエルシー / Mizuho Capital Markets LLC	1,177	百万米ドル / USD M	100.00	100.00
みずほインターナショナル / Mizuho International plc	754	百万英ポンド / GBP M	100.00	100.00
みずほセcuritiesアジアリミテッド / Mizuho Securities Asia Limited	3,620	百万香港ドル / HKD M	100.00	100.00
インドネシアみずほ銀行 / PT. Bank Mizuho Indonesia	7,384,574	百万インドネシアピア / IDR M	98.99	98.99
米国みずほ証券 / Mizuho Securities USA LLC	429	百万米ドル / USD M	100.00	100.00
ブラジルみずほ銀行 / Banco Mizuho do Brasil S.A.	802	百万ブラジルレアル / BRL M	100.00	100.00
米国みずほ銀行 / Mizuho Bank (USA)	98	百万米ドル / USD M	100.00	100.00

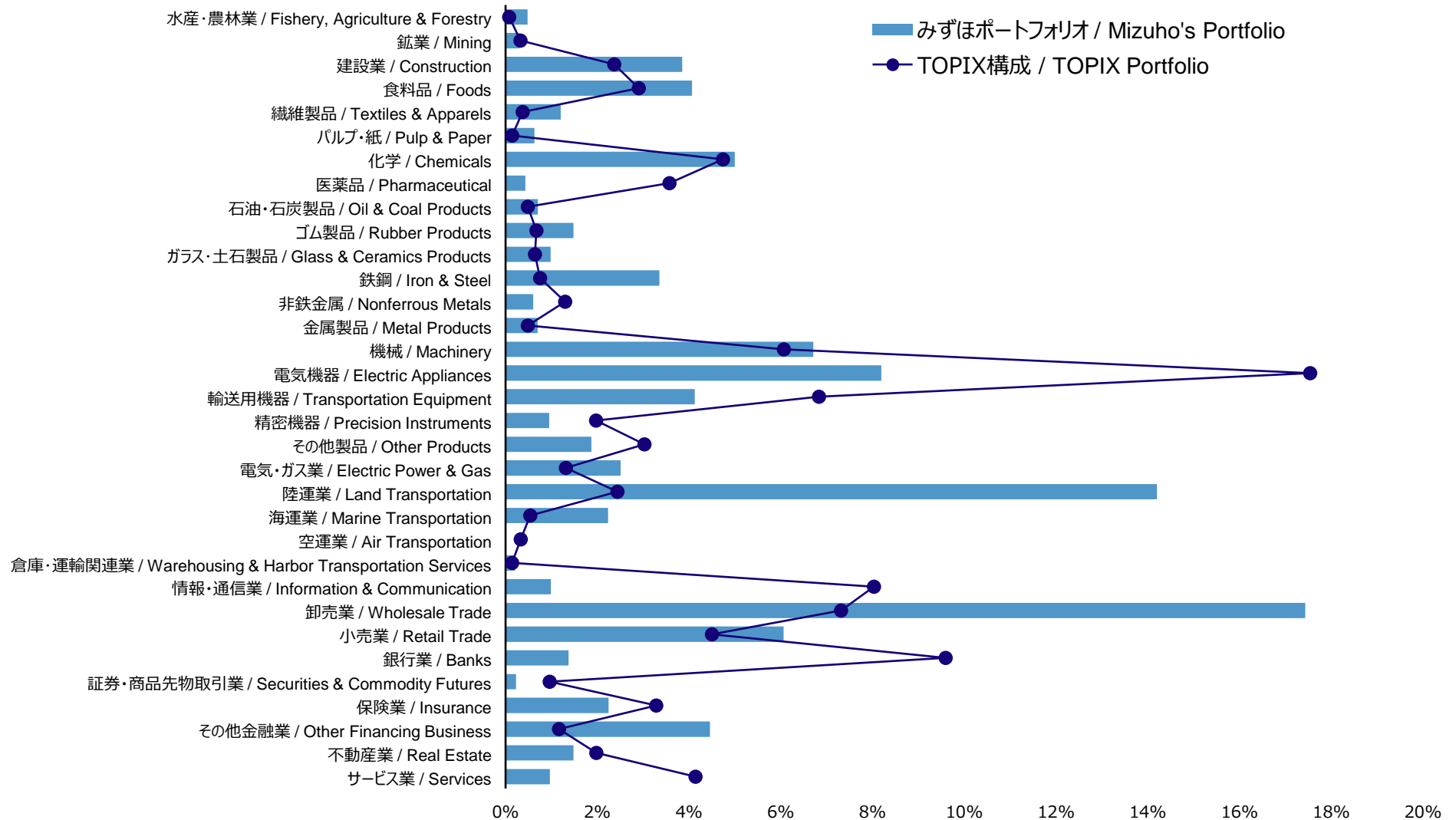
主要な持分法適用関連会社（25/9末） Major Equity-Method Affiliates (Sep-25)

名称 / Company Name	資本金 / Capital		議決権の所有割合 Percentage of voting rights held (%)	うち議決権の子会社による間接所有割合 Of which indirectly held through subsidiaries (%)
（株）日本カストディ銀行 / Custody Bank of Japan, Ltd.	51,000	百万円 / JPY M	27.00	-
M I デジタルサービス（株） / MI Digital Services Co., Ltd.	20	百万円 / JPY M	35.00	-
みずほリース（株） / Mizuho Leasing Company, Limited	46,925	百万円 / JPY M	23.62	0.50
（株）オリエントコーポレーション / Orient Corporation	150,079	百万円 / JPY M	48.90	48.90
楽天証券（株） / Rakuten Securities, Inc.	19,495	百万円 / JPY M	49.00	49.00
LINE Credit（株） / LINE Credit Corporation	100	百万円 / JPY M	49.00	49.00
PayPay証券（株） / PayPay Securities Corporation	100	百万円 / JPY M	24.75	24.75
ジョイント・ストック・コマーシャル・バンク・フォー・フォーリン・トレード・オブ・ベトナム Joint Stock Commercial Bank for Foreign Trade of Vietnam	83,556,750	百万ベトナムドン / VND M	15.00	15.00

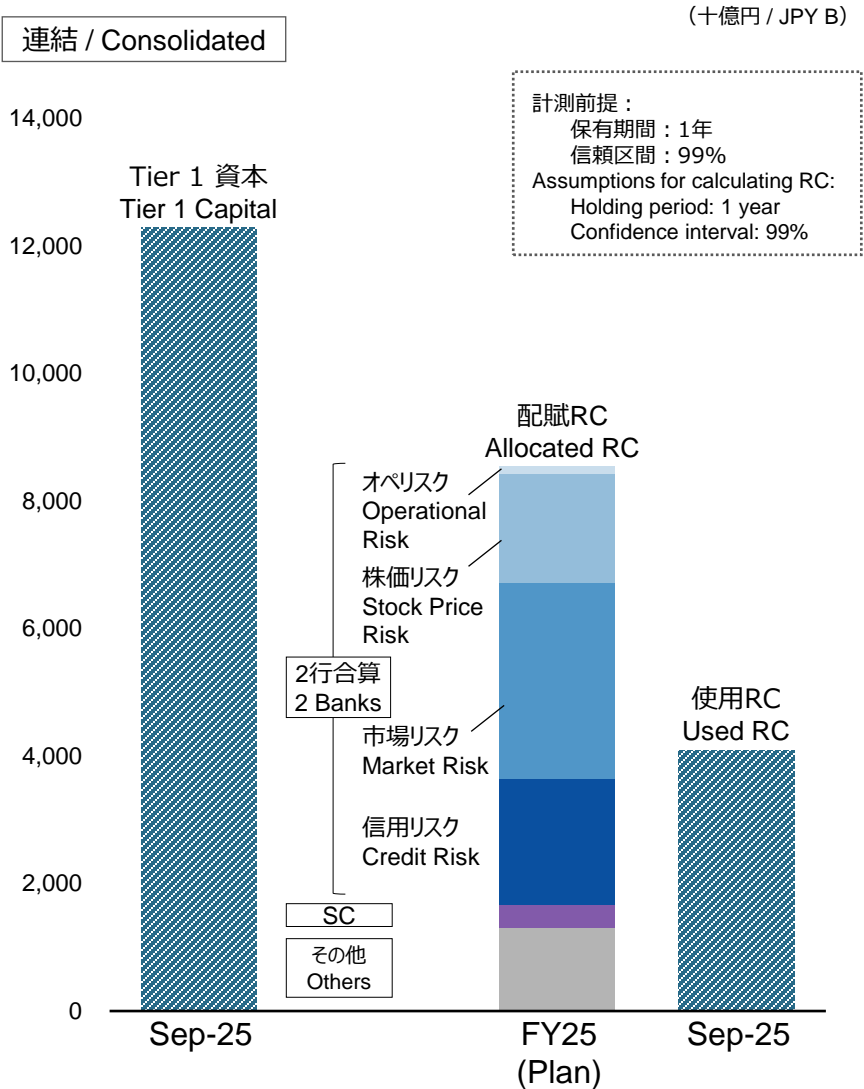
業種別分布（対TOPIX） / Distribution of Portfolio by Industry (vs. TOPIX)

2行合算 / 2 Banks

(As of Sep-25)



リスク・キャピタル配賦 / Allocation of Risk Capital (RC)



1. 購入債権を含めた計数 / Incl. Purchase Receivables.

リスク・アセット / Risk Weighted Assets

連結 / Consolidated (兆円 / JPY T)

	Mar-25	Sep-25	Change
リスク・アセット / Risk Weighted Assets	71.8	74.2	+2.3
信用リスク / Credit Risk-weighted Assets	64.1	65.5	+1.3
内部格付手法 / Internal Ratings-based Approach	57.0	57.8	+0.8
事業法人・ソブリン・金融機関等向け ¹ / Corporate, Sovereign, Bank ¹	36.2	36.4	+0.2
リテール向け ¹ / Retail ¹	1.9	1.9	-0.0
株式等 / Equities	8.2	8.7	+0.5
その他 / Others	10.5	10.6	+0.1
標準的手法 / Standardized Approach	4.9	5.1	+0.2
CVAリスク / CVA Risk	2.0	2.2	+0.2
中央清算機関関連向け / Central Counterparty-related	0.2	0.2	+0.0
マーケット・リスク / Market Risk Equivalent Assets	2.9	3.7	+0.7
オペレーショナル・リスク / Operational Risk Equivalent Assets	4.6	4.9	+0.3

リーグテーブル (1) League Tables (1)

国内公募債総合 / Total Publicly Offered Bonds (Japan)

Rank	FY23	FY24	FY25 H1	FY25 H1	
				Amount (JPY B)	Market Share (%)
1 st	Mizuho	Daiwa	Daiwa	2,477	19.8
2 nd	Nomura	Mizuho	Mizuho	2,472	19.7
3 rd	Daiwa	Nikko	Nomura	2,408	19.2
Mizuho				2,472	19.7

Based on underwriting amount and pricing date basis. Excl. own debt and securitization.
Source: Capital Eye

M&A (日本企業関連) / M&A related to JP Corps

Rank	FY23	FY24	FY25 H1	FY25 H1	
				Amount (JPY B)	No. of deals
1 st	MUFJ MS	MUFJ MS	Nomura	18,048	83
2 nd	Nomura	Nomura	SMFG	10,763	74
3 rd	BofA	GS	MUFJ MS	10,352	34
Mizuho				3,054	64

Based on amounts. Any Japanese related deals (excl. real estate).
Source: LSEG

国内SDGs債 / SDG Bonds (Japan)

Rank	FY23	FY24	FY25 H1	FY25 H1	
				Amount (JPY B)	Market Share (%)
1 st	Mizuho	Mizuho	Mizuho	433	23.4
2 nd	Nomura	Daiwa	Daiwa	386	20.9
3 rd	Daiwa	Nikko	Nomura	371	20.0
Mizuho				433	23.4

Based on underwriting amount and pricing date basis. Excl. own debt and securitization.
Source: Capital Eye

内外エクイティ総合 / Total Equity Underwriting (Global)

Rank	FY23	FY24	FY25 H1	FY25 H1	
				Amount (JPY B)	Market Share (%)
1 st	Nomura	Nomura	Mizuho	292	18.6
2 nd	Nikko	Nikko	Nikko	258	16.4
3 rd	Daiwa	Mizuho	MUFJ MS	230	14.6
Mizuho				292	18.6

Based on bookrunner and pricing date basis. Deals including initial public offerings, public offerings, convertible bonds and REITs. Source: LSEG

リーゲテーブル (2)
League Tables (2)

シンジケートローン (国内) / Syndicated Loans (Japan)

Rank	FY23	FY24	FY25 H1	FY25 H1	
				Proceeds (JPY B)	Market Share (%)
1 st	Mizuho	Mizuho	Mizuho	4,373	35.7
2 nd	MUFG	MUFG	SMFG	2,934	23.9
3 rd	SMFG	SMFG	MUFG	2,888	23.5
Mizuho	1 st	1 st	1 st	4,373	35.7

Bookrunner basis, financial closing date basis. Source: LSEG

米州DCM (IG) / Americas IG DCM

Rank	FY23	FY24	FY25 H1	FY25 H1	
				Fees (USD M)	Market Share (%)
1 st	BofA	BofA	BofA	251	10.6
2 nd	JPM	JPM	JPM	228	9.6
3 rd	Citi	Citi	Wells Fargo	156	6.6
Mizuho	8 th	7 th	7 th	113	4.7

Bonds issued by investment grade corporations in the Americas, fee basis.
Source: Dealogic



シンジケートローン (グローバル) / Syndicated Loans (Global)

Rank	FY23	FY24	FY25 H1	FY25 H1	
				Proceeds (USD B)	Market Share (%)
1 st	BofA	JPM	BofA	255	8.2
2 nd	JPM	BofA	JPM	242	7.8
3 rd	Citi	Wells Fargo	Wells Fargo	204	6.5
Mizuho	5 th	5 th	6 th	107	3.4

Bookrunner basis. Source: LSEG

米州LCM・DCM (Non IG) / Americas Non-IG DCM & LCM

Rank	FY23	FY24	FY25 H1	FY25 H1	
				Fees (USD M)	Market Share (%)
1 st	JPM	JPM	JPM	730	11.7
2 nd	BofA	BofA	BofA	715	11.5
3 rd	GS	Wells Fargo	Wells Fargo	497	8.0
Mizuho	14 th	15 th	13 th	139	2.2

High yield loans and bonds issued by non-investment grade corporations in the Americas, fee basis.
Source: Dealogic

拠点数 / Branches

全エンティティ / All entities

		Mar-24	Mar-25	Sep-25
国内	In Japan	746	726	722
BK	BK	463	465	467
TB	TB	59	46	40
SC	SC	224	215	215
海外	Outside Japan	109	107	106
EMEA	EMEA	25	23	22
Americas	Americas	32	32	33
APAC	APAC	52	52	51

従業員数 / Employees

全エンティティ / All entities

		Mar-24	Mar-25	Sep-25
総従業員	Employees	65,153	65,132	65,708
正社員	Full-time	52,307	52,554	53,256
エンティティ別正社員（連結）	Full-time employees by entity (Consolidated)			
BK	BK	33,154	32,923	33,259
TB	TB	4,149	4,105	4,200
SC	SC	8,010	8,458	8,636
カンパニー別正社員	Full-time employees by In-house Company			
RBC	RBC	19,687	19,595	19,908
CIBC	CIBC	3,996	4,559	4,632
GCIBC	GCIBC	11,675	12,373	12,441
GMC	GMC	1,360	1,287	1,324
AMC	AMC	1,468	1,433	1,512

国内関連 (1)

Domestic Business (1)

個人関連 / Retail-related

		(内部管理ベース / management accounting)		
		FY23 / Mar-24	FY24 / Mar-25	FY25 H1 / Sep-25
BK	投資運用商品等 - 残高 (兆円)	6.70	7.45	7.58
	投資信託(除<MMF)	1.97	2.19	2.55
	販売額	0.36	0.52	0.22
	年金保険	3.55	3.79	3.95
	販売額	0.61	0.37	0.24
	外貨預金	0.25	0.27	0.27
	個人向け国債	0.93	1.20	0.81
	Balance of Investment Products, etc. (JPY T)	0.19	0.41	0.24
	Investment Trusts (excl. MMF)			
	Amount sold			
	Individual annuities			
	Amount sold			
	Foreign currency deposits			
	JGBs for individuals			
	Income associated with Investment Products (JPY B)			
	Investment trusts	14.4	18.7	8.9
	Individual annuities	18.5	16.2	9.1
	個人向けローン (兆円)			
	居住用住宅ローン残高	7.21	6.85	6.79
	新規実行額	0.32	0.31	0.25
	フラット35残高	0.67	0.62	0.60
	無担保ローン残高	0.37	0.36	0.36
	うちカードローン残高	0.34	0.33	0.34
	Loans for Individuals (JPY T)			
	J-Coin Pay			
	ユーザー数 (百万人)	1.00	1.40	1.52
	加盟店数 (内諾分を含む、百万箇所)	1.63	1.95	2.05
	参画金融機関	942	982	982
	J-Coin Pay			
	Users (M)			
	Affiliated merchants (Incl. tentative agreements, M locations)			
	AM-One			
	資産残高 (兆円)	68.9	70.9	76.0
	公募投信	14.2	14.3	16.1
	私募投信	5.1	4.9	5.1
	投資一任	47.2	49.7	52.7
	投資助言	2.4	2.1	2.1
	Asset Balance (JPY T)			
	Publicly offered investment trusts			
	Private placement investment trusts			
	Discretionary investment management			
	Investment advisory			

国内関連（2）
Domestic Business (2)

		(内部管理ベース / management accounting)		
BK		Mar-24	Mar-25	Sep-25
顧客基盤（千人）	Customer Base (K)			
MMC会員	MMC Members	14,710	14,953	15,075
預かり資産10百万円以上顧客	Customers with AUM over JPY 10M	1,560	1,577	1,595
みずほダイレクト契約者数	Online Banking subscribership	12,571	12,706	12,769
チャネル	Channels			
プラネットブース（拠点数）	Planet Booths	118	124	125
フィナンシャルコンサルタント（人数）	Financial Consultants	2,463	2,481	2,400

法人関連 / Wholesale-related

		(内部管理ベース / management accounting)		
BK		FY23 / Mar-24	FY24 / Mar-25	FY25 H1 / Sep-25
信用保証協会保証付貸出（十億円）	Loans guaranteed by Credit Guarantee Corporations (JPY B)			
残高 ¹ （末残）	Period-end Loan Balance ¹	478.6	398.4	332.0
シンジケーション関連（十億円）	Syndicated Loans (JPY B)			
収益 ²	Income ²	48.0	58.2	26.1
組成金額 ³	Arranged Amount ³	8,535	10,313	4,373
組成件数 ³	No. of Arrangements ³	418	396	132

1. 私募債を含む / Incl. private placement bonds. 2. 各種手数料、金利収益等を含む / Incl. fees and interest income and others. 3. ブックランナーベース / Bookrunner basis. Source: LSEG.

海外エクスポージャー関連 (1) Overseas Exposure (1)

BK連結+TB連結 / BK consolidated + TB consolidated¹

EMEA (十億ドル)

英国
ドイツ
フランス
オランダ
ルクセンブルク
サウジアラビア
アイルランド
カタール
スイス
アラブ首長国連邦
イタリア
スペイン
スウェーデン
ベルギー
ノルウェー

EMEA (USD B)

UK
Germany
France
Netherlands
Luxembourg
Saudi Arabia
Ireland
Qatar
Switzerland
UAE
Italy
Spain
Sweden
Belgium
Norway

Mar-24	Mar-25	Sep-25
38.62	38.66	44.00
15.97	17.20	19.26
19.76	13.04	16.09
10.11	12.67	13.35
7.36	7.98	9.38
6.81	7.22	7.22
5.73	6.64	6.16
4.06	4.71	5.53
6.87	5.53	5.48
3.47	3.56	5.41
4.34	3.42	3.94
3.51	3.28	3.47
2.08	2.07	2.44
1.76	1.67	2.38
1.07	0.98	1.01

Americas (十億ドル)

米国
カナダ
ブラジル
メキシコ
チリ

Americas (USD B)

US
Canada
Brazil
Mexico
Chile

402.21	490.56	488.07
19.75	22.73	23.44
6.07	6.17	6.83
3.88	3.39	3.31
1.42	1.22	1.07

1. 貸出金・コミットメントライン・保証取引・デリバティブ与信等が対象。リスク所在国ベースの保証勘案後残高 /

Inclusive of loans, commitment lines, guarantee transactions, derivatives-related credit and others. The amount takes into account guarantee balance according to its ultimately associated country.

海外エクスポージャー関連 (2) Overseas Exposure (2)

APAC (十億ドル)

オーストラリア
中国
シンガポール
香港
タイ
台湾
韓国
インド
インドネシア
マレーシア
フィリピン
ベトナム
ニュージーランド

APAC (USD B)

Australia
China
Singapore
Hong Kong
Thailand
Taiwan
South Korea
India
Indonesia
Malaysia
Philippines
Vietnam
New Zealand

Mar-24	Mar-25	Sep-25
26.80	26.32	26.93
24.63	25.24	24.54
21.90	22.09	23.93
15.49	15.40	15.63
13.81	14.09	15.44
8.47	9.48	14.91
13.27	13.58	14.02
9.28	12.44	13.33
5.44	6.02	6.74
4.50	5.16	5.98
4.52	3.94	3.97
3.77	3.86	3.77
1.20	1.10	1.17

貸出残高 / Loan balance

BK

海外拠点別残高² (末残、十億ドル)

EMEA
日系
非日系
Americas
日系
非日系
APAC
日系
非日系

Loan Balance at Overseas Offices² (Period-end, USD B)

EMEA
Japanese Customers
Non-Japanese Customers
Americas
Japanese Customers
Non-Japanese Customers
APAC
Japanese Customers
Non-Japanese Customers

(内部管理ベース / management accounting)		
Mar-24	Mar-25	Sep-25
228.4	231.6	237.3
45.5	45.2	42.5
14.3	13.8	11.3
31.2	31.4	31.2
102.1	105.5	108.0
33.1	34.2	33.4
69.0	71.2	74.6
80.8	81.0	86.8
25.2	23.9	25.3
55.6	57.1	61.5
9.5	8.7	10.3
3.18	3.14	3.64

レバレッジドローン残高³

海外 (十億ドル)
(参考) 含む日本 (兆円)

Leveraged Loans³

Outside Japan (USD B)
(Ref.) Total including Japan (JPY T)

1. 貸出金・コミットメントライン・保証取引・デリバティブ与信等が対象。リスク所在国ベースの保証勘案後残高 /

Inclusive of loans, commitment lines, guarantee transactions, derivatives-related credit and others. The amount takes into account guarantee balance according to its ultimately associated country.

2. 現地法人含む / Incl. the banking subsidiaries. 25年度管理会計ルール (過去分は遡及修正) / New management accounting rules were applied in FY25. Past figures were recalculated based on the new rules.

3. BK単体。貸出金・外国為替・コミットメント未使用額等の総与信額。2025年5月20日に開示したMar-24実績およびMar-25実績に誤りがあり、正しくはMar-24 95億ドル、3.18兆円 (修正前:103億ドル、3.32兆円)、Mar-25 87億ドル、3.14兆円 (修正前:96億ドル、3.55兆円) となります / BK(non-consolidated). The sum of loans, foreign exchange, and unused committed lines of credit and other. Mar-24 and Mar-25 in "Financial Results for FY24: Supplemental Information" incorrectly disclosed at 10.3B and 3.32T (correct: 9.5B and 3.18T) for Mar-24 and 9.6B and 3.55T (correct: 8.7B and 3.14T) for Mar-25.

信託ビジネス関連 Trust Business

(内部管理ベース / management accounting)

TB		FY23 / Mar-24	FY24 / Mar-25	FY25 H1 / Sep-25
不動産業務粗利益 (十億円)	Gross Profits from Real Estate Business (JPY B)	39.0	42.2	14.1
年金・資産運用・資産管理業務粗利益 (十億円)	Gross Profits from Pension, AM and Asset Custody (JPY B)	45.7	49.2	24.8
ストラクチャード・プロダクツ業務粗利益 (十億円)	Gross Profits from Structured Products Business (JPY B)	13.4	13.2	6.5
株式戦略(証券代行)業務粗利益 (十億円)	Gross Profits from Stock Transfer Agency Business (JPY B)	17.6	19.2	10.8
不動産売買取扱高 (十億円)	Real Estate Trading Volume (JPY B)	1,032.5	1,128.6	351.5
遺言信託新規受託 件数	No. of Testamentary Trusts Newly Entrusted	707	973	268
遺言信託新規受託 財産額 (十億円)	Balance of Testamentary Trusts Newly Entrusted (JPY B)	517.7	514.8	141.7
遺産整理受託件数	No. of Inheritance Arrangements Entrusted	1,310	1,204	509
資産金融商品残高 (兆円)	Balance of Asset Finance Products (JPY T)	1.5	1.6	1.7
年金資産受託残高 ¹ (兆円)	Balance of Entrusted Assets (Pension Assets) ¹ (JPY T)	15.0	15.7	15.9
確定拠出年金 資産管理受託残高 (兆円)	Balance of Defined Contribution Pensions (JPY T)	4.8	5.3	5.5
確定拠出年金 資産管理受託件数	No. of Defined Contribution Pensions	2,624	2,721	2,767
管理株主数 (除く外国株式) (千人)	No. of Shareholders Managed under the Stock Transfer Agency Business (excl. Overseas Stocks) (K ppl)	14,265	16,792	16,780

BK+TB ²		Mar-24	Mar-25	Sep-25
不動産セクター向けエクスポージャー (兆円)	Exposure to Real Estate sector (JPY T)	18.5	20.2	20.6
国内	Japan	13.4	14.3	14.4
大企業	Large Corporations	4.7	5.4	5.4
ノンリコースローン	Non-recourse loans	4.0	3.9	4.0
SME・個人	SMEs and individuals	2.4	2.4	2.4
J-REIT	J-REIT	2.4	2.5	2.6
海外	Outside Japan	5.1	5.9	6.2
コーポレート	Corporate	2.3	2.6	2.6
REIT	REIT	2.2	2.6	2.8

1. 投資委任運用分を含む / Incl. discretionary investment contracts. 2. BK連結 + TB単体、内部管理ベース。貸出金・外国為替・コミットメントライン未使用枠等の総与信額 / BK(consolidated) + TB(non-consolidated), management accounting. The sum of loans, foreign exchange, and unused committed lines of credit and other.

証券ビジネス関連 Securities Business

SC

(内部管理ベース / management accounting)

経常利益¹ (十億円)

グローバル投資銀行部門
グローバル・マーケット部門
リテール・事業法人部門

Ordinary Income¹ (JPY B)

Global Investment Banking Division
Global Markets Division
Retail & Business Banking Division

FY23 / Mar-24	FY24 / Mar-25	FY25 H1 / Sep-25
173.1	202.1	133.0
41.1	51.5	38.2
111.6	124.7	68.4
16.9	25.2	11.3

顧客基盤 (千件)

証券総合口座数
NISA口座数

Customer Base (K)

Cash Management Accounts
NISA Accounts

1,694	1,722	1,726
304	312	312

全社預かり資産残高 (十億円)

株式
債券
投資信託
その他

Total AUM (JPY B)

Equities
Bonds
Investment trusts
Others

62,101	62,469	67,441
38,553	38,337	41,691
14,056	14,607	15,173
8,790	8,673	9,776
701	850	800

リテール・事業法人部門預かり資産残高 (十億円)

株式
販売額
債券
販売額
投資信託
販売額
ファンドラップ
販売額

Retail & Business Banking Division AUM (JPY B)

Equities
Amount sold
Bonds
Amount sold
Investment trusts
Amount sold
Fund Wrap
Amount sold

55,469	55,671	59,471
33,319	33,259	35,275
294	636	139
13,241	13,566	14,224
1,240	1,187	738
8,579	8,577	9,675
745	800	491
580	785	894
137	243	72

1. 連結対象会社でない米国みずほ証券等の米国拠点を含む。 / Including our US-based entities (such as Mizuho Securities USA LLC, etc.) which are not consolidated subsidiaries of SC.

計数の定義

Definitions

財務会計		Financial accounting	
2行合算：	BK単体+TB単体	2 Banks:	BK + TB on a non-consolidated basis

組織の略称

Abbreviations

FG:	みずほフィナンシャルグループ / Mizuho Financial Group, Inc.	RBC:	リテール・事業法人カンパニー / Retail & Business Banking Company
BK:	みずほ銀行 / Mizuho Bank, Ltd.	CIBC:	コーポレート&インベストメントバンキングカンパニー / Corporate & Investment Banking Company
TB:	みずほ信託銀行 / Mizuho Trust & Banking Co., Ltd.	GCIBC:	グローバルコーポレート&インベストメントバンキングカンパニー / Global Corporate & Investment Banking Company
SC:	みずほ証券 / Mizuho Securities Co., Ltd.	GMC:	グローバルマーケットカンパニー / Global Markets Company
AM-One:	アセットマネジメントOne / Asset Management One Co., Ltd.	AMC:	アセットマネジメントカンパニー / Asset Management Company
RT:	みずほリサーチ&テクノロジーズ / Mizuho Research & Technologies, Ltd.	GTU:	グローバルトランザクションユニット / Global Transaction Unit
		RCU:	リサーチ&コンサルティングユニット / Research & Consulting Unit

本資料における財務情報は、別途記載のない限り、日本会計基準ベースの数値（本邦の管理会計基準を含む）を使用しています。

本資料には、事業戦略及び数値目標等の将来の見通しに関する記述が含まれております。こうした記述は、本資料の作成時点において、入手可能な情報並びに将来の不確実な要因に係る仮定に基づく当社の認識を反映したものであり、将来実現する保証はなく、実際の結果と大きく異なる可能性があります。

当社の財政状態及び経営成績や投資者の投資判断に重要な影響を及ぼす可能性がある事項については、決算短信、有価証券報告書、統合報告書、Form 20-F等、当社が公表いたしました各種資料のうち最新のものを参照ください。

当社は、東京証券取引所の定める有価証券上場規程等により義務付けられている場合を除き、新たな情報や事象の発生その他理由の如何を問わず、事業戦略及び数値目標等の将来の見通しを常に更新又は改定する訳ではなく、またその責任も有しません。本資料に記載されている当社グループ以外の企業等に係る情報は、公開情報等から引用したものであり、かかる情報の正確性・適切性等について当社はこれを保証するものではありません。本資料は、米国又は日本国内外を問わず、いかなる証券についての取得申込みの勧誘又は販売の申込みではありません。

Forward-looking Statements

Financial information in this presentation uses figures under Japanese GAAP unless otherwise stated (including management accounting basis).

This presentation contains statements that constitute forward-looking statements including estimates, forecasts, targets and plans. These statements reflect our current views with respect to future events and are subject to risks, uncertainties and assumptions. Such forward-looking statements do not represent any guarantee of future performance by management. Further information regarding factors that could affect our financial condition and results of operations is included in our most recent Form 20-F and our report on Form 6-K.

We do not intend to update our forward-looking statements. We are under no obligation, and disclaim any obligation, to update or alter our forward-looking statements, whether as a result of new information, future events or otherwise, except as may be required by the rules of the Tokyo Stock Exchange.

Information on companies and entities outside Mizuho group that is recorded in this presentation has been obtained from publicly available information and other sources. The accuracy and appropriateness of that information has not been verified by Mizuho group and cannot be guaranteed.

This presentation does not constitute a solicitation of an offer for acquisition or an offer for sale of any securities.